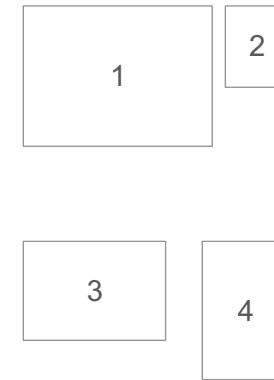
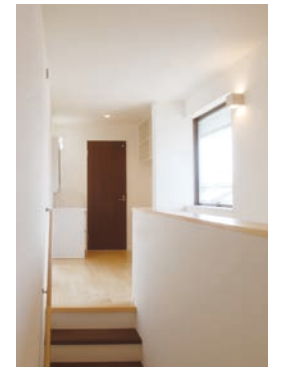
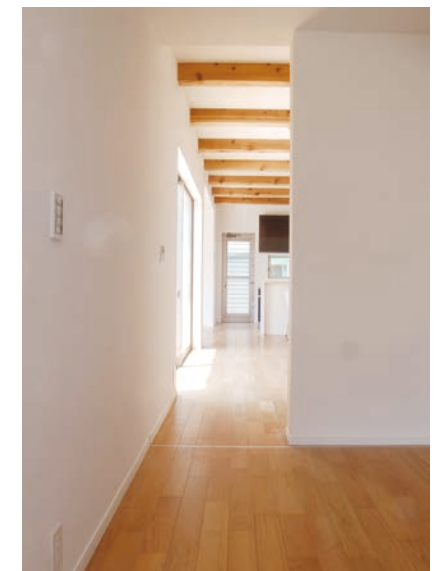


今、寄棟が新しい



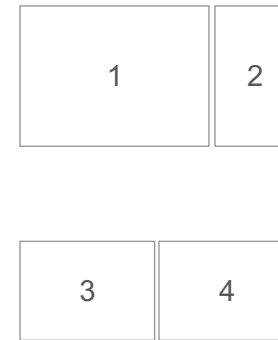
1. 南に大きく広がる開口部を配した明るく開放的なリビング・ダイニング。一角にはホビールームが設けられて、生活を楽しむイメージが実現！
2. 北側に大きな窓を配置して、明るく広々とした2F階段ホールは、風の通り道としての機能も担う。
3. 玄関ホール、リビングにつながり、北東側に配置された和室は縦格子の障子と相まって落ち着いた風情をかもしだしています。
4. 玄関ホールからリビングへと間仕切り建具の存在を感じさせない連続性のある空間づくりが広がり感を生み出す。



DATA 1F面積:76.00㎡ 2F面積:66.00㎡ 延床面積:142.00㎡(42.95坪)

SYMPHONY シンフォニー

今、寄棟が新しい



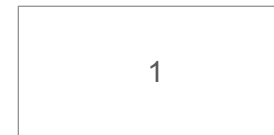
1. リビング・ダイニング・和室と連続する拡がり感を実現した空間づくり。通風と採光も十分に確保されています。
2. 洗面・脱衣室に近い場所に配置された裏玄関は、中廊下の採光と風の通り道としての機能を担う。
3. リビング・ダイニングからは死角になる場所に配置されながら、空間的には一体感を感じさせるキッチンコーナー。
4. 造り付けの洗面カウンター・収納を備えて機能と使い勝手が充実した広々洗面脱衣室。



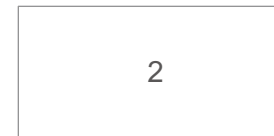
DATA 1F面積: 100.00㎡ 2F面積: 70.00㎡ 延床面積: 170.00㎡ (51.42坪)

SYMPHONY シンフォニー

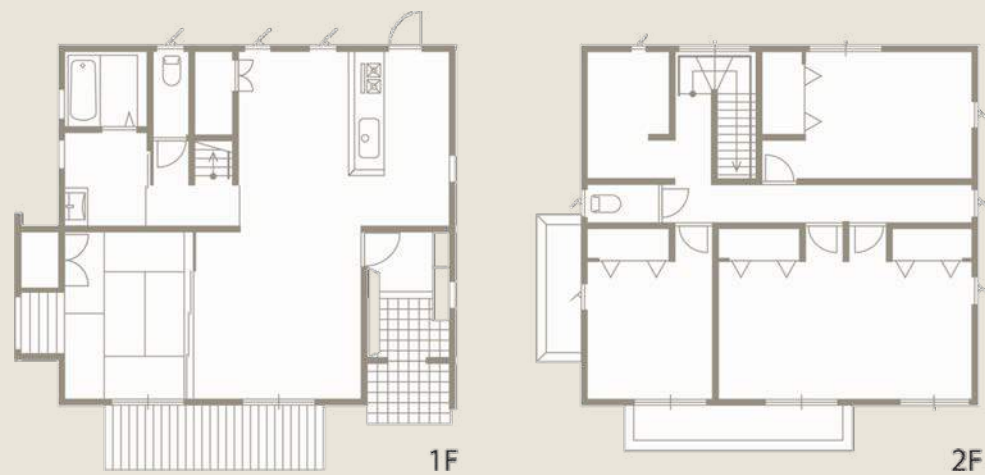
20代で建てるイマ時のベーシックスタイル。



1. リビングからファジーに死角になる位置に配置されたキッチンコーナーは、対面式キッチンの理想的な形。リビングとダイニングの間に設えた連続する柱は、構造材としての重要性和同時にインテリア空間を構成する重要アイテム。



2. 天井高を抑えて落ち着いた雰囲気ダイニングから梁見出しの高い天井高のリビングコーナー、和室へと連続する空間構成が、動的な拡がり感を生みだしている。

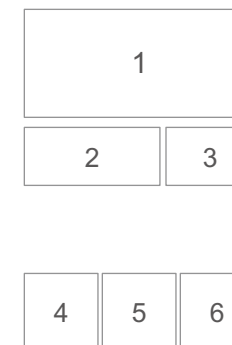


DATA 1F面積: 73.00㎡ 2F面積: 72.00㎡ 延床面積: 145.00㎡ (43.86坪)

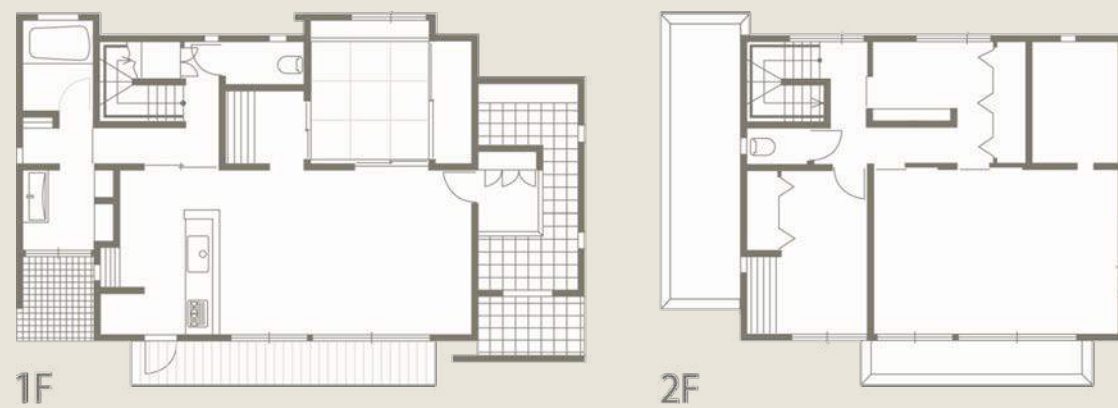


SYMPHONY シンフォニー

20代で建てるイマ時のベーシックスタイル。



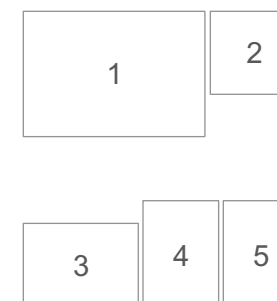
1. 30mm厚の杉板張の床と杉無垢材の梁の見出しが印象的なリビングダイニング。北側面に配置された和室コーナーが光と影のコントラストを創り出している。
2. 地窓を採用し、明るさを抑えた和室が落ち着き感とくつろぎ感をかもしだす。
3. 南側に配置されたキッチン+ダイニング。造付けの収納ユニットをチョイスして機能的で清潔感あふれる明るいキッチンを実現。
4. 収納充実の脱衣洗面コーナー・物干しコーナーが併設されて機能性も充分！
5. 土間つづきのシューズクローク+収納のある玄関ホール。
6. 駐車場スペースに隣接す量に配置されながら奥まったイメージを重視した玄関ポーチ。



DATA 1F面積:87.17㎡ 2F面積:63.00㎡ 延床面積:150.17㎡(45.42坪)



SMART & PASSIVE



1. 見出しの梁が印象的なリビングダイニングルーム。
2. リビングコーナーにタタミコーナーとソファコーナーを設けて、フレキシブルに住まう。
3. リビングルームと続くタタミコーナーは家族のくつろぎ空間。
4. ダイニングの一角の壁内に設えられたユーティリティデスク。
5. リビング・ダイニングルームと繋がる玄関土間ホールは、拡がり感を閑させる為の工夫がされている。



DATA 1F面積:90.44㎡ 2F面積:36.00㎡ 延床面積:126.44㎡(38.24坪)



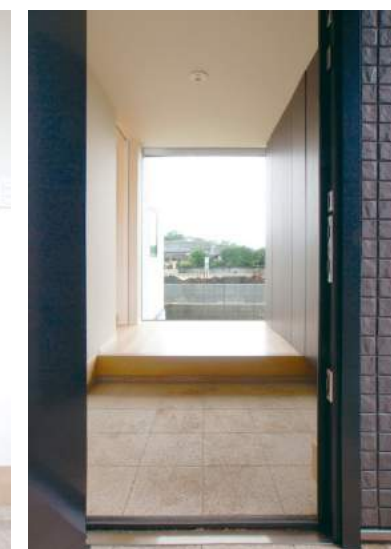
SMART & PASSIVE



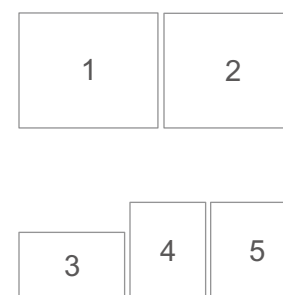
1. 玄関ホールからリビングルームを通じて室内が広がるセンターリビング。2Fへはデザイン性の高いオブジェ階段が設えてある。
2. 個室化できるダイニングルームをセカンドリビングとしてフレキシブルに住まう。
3. オープンバルコニーにインナーバルコニーを組み合わせ、広々とした室外空間を実現。
4. 5. 玄関外ポーチで玄関土間とガレージが繋がると室内と室外とガレージの独立した機能性と一体化した空間が実現。



DATA 1F面積:100.07㎡ 2F面積:66.00㎡ 延床面積:166.07㎡(50.23坪)



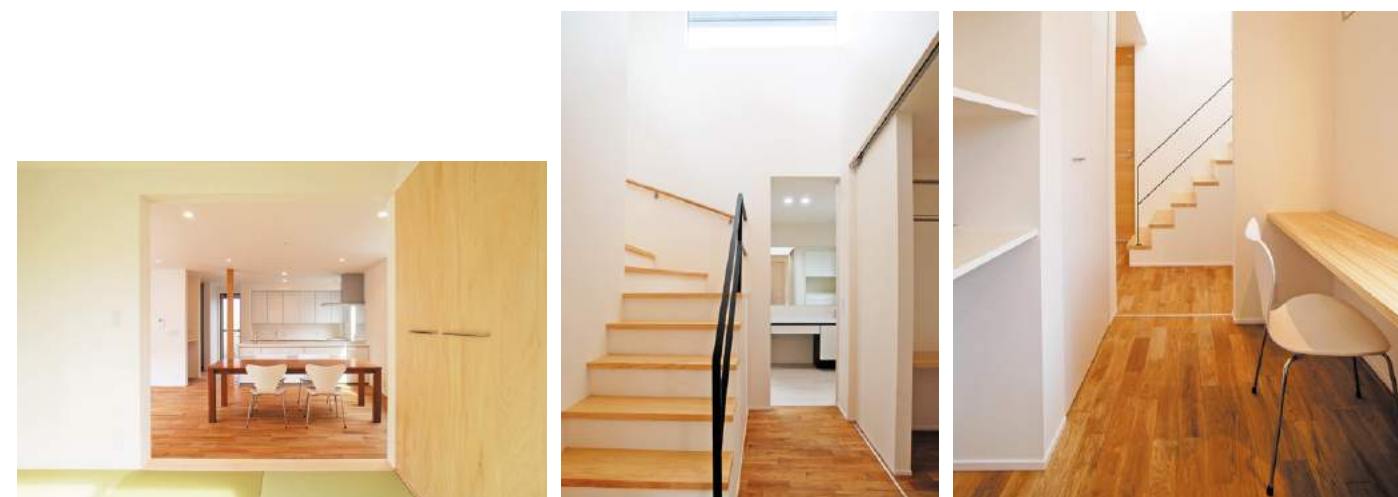
Smart & Passive DESIGN



1. リビング・ダイニング+キッチンをL型にすることで、キッチンコーナーの独立性を保ちながら、空間的な一体感と拡がり感を実現。
2. キッチンの延長には、階段ホールへ抜けるウォークスルーユーティリティコーナーが設えてあり、回遊性のある間取りが構成されている。
3. ダイニング床+200mmの床高として、座ったり寝転がる低い目線を意識したタタミルーム。
4. 玄関ホールに繋がる階段ホールは北側からの十分な採光が確保されている。
5. ユーティリティに設えられたスタディーコーナー。



DATA 1F面積:89.58㎡ 2F面積:68.00㎡ 延床面積:157.58㎡(47.66坪)



Basic-Traditional

インナーバルコニーのある家。



正面に配されたガラスブロックがアクセント。ガラスブロックを通した柔らかな光が玄関ホールを演出します。



東向き窓から朝陽が差し込む明るいダイニングスペース。



ダイニングスペースから程よく独立したリビングは、落ち着いた寛ぎの空間に。



1F面積 72.50㎡(21.93坪) 2F面積 73.50㎡(22.23坪) 延床面積 146.00㎡(44.16坪)



外壁の中に配されたインナーバルコニー。内部的雰囲気をもつ半屋外空間として、程よい解放感とプライバシーを確保するインナーバルコニーは午後のお茶を楽しんだり、花などの植物を育てるコミュニティスペースとして活用できます。



リビングと繋がる使い勝手の良い和室。天井の梁が空間の広がり演出します。



シンプルで使い勝手の良いキッチン。



寝室は天井のダウンライトと間接照明の柔らかな光でリラックス出来る空間に。

Symphony

シンフォニー



1F面積／69.82㎡ 2F面積／50.54㎡
延床面積／120.36㎡ 施工面積／124.87㎡ (37.77坪)

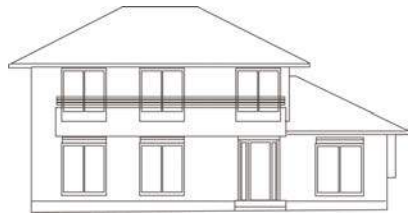
● INTERIOR



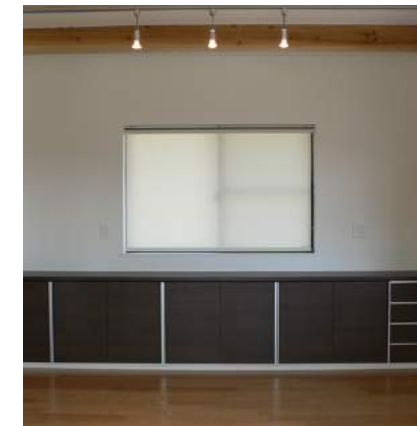
大きく張出した軒が印象的な 寄棟屋根のシンプルで端正なフォルム



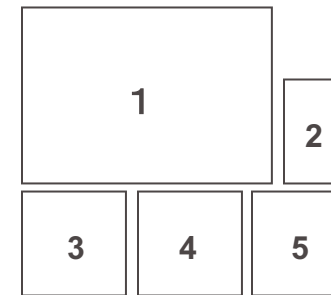
Symphony



屋根と雨樋が一体化した深い軒の出が、見る人に落ち着きと安心感を与えてくれる外観を持つシンフォニーシリーズ。住む人の生活スタイルと、価値観を満たす自由設計の間取りと空間づくりは、思いのままの暮らしを描くことができます。



■DATA
 1F 94.37㎡ (28.54坪)
 2F 69.30㎡ (20.96坪)
 延床 163.67㎡ (49.51坪)



1. 天井に均一に並ぶ梁は木の持つ美しさを具現化。構造材の梁を見せることで生じる天井の連続性が実際以上の空間の広がりを感じさせ、住む人に安らぎと開放感を与えてくれます。
2. 上部に照明を取付けた縦長のニッチで空間を華やかに演出します。
3. デイテールと色彩にこだわった軒先と屋根の形状でシャープでスッキリした外観印象に。
4. 建具と同色の使い勝手の良い造り付け収納。
5. 二間続きの和室。襖を開けると開放的な空間に。



シンプルで重厚感のあるベーシックなフォルムにホワイトとチョコレート色の2トーンの外壁でメリハリを付け、モダンな印象を作り出しています。



■LDK
大きな空間でレイアウトしたLDKは家族がくつろぐゆとりの空間



■2Fバルコニー
この家の大きな特徴の1つが、広々としたインナーバルコニー。洗濯物を干したり、夕涼みをしたりと、様々な用途に使用できます。外観的にも建物の彫りの深さを感じさせる陰影を作り出しています。



■1階廊下
暗くなりがちな廊下も両側を開口することで、通風・採光性を高めています。



■キッチン
東側に位置するキッチンには、収納スペースを多く確保し、デザインも考慮した朝陽を採り込む小さな窓が並んでいます。



■玄関
天井までの玄関収納を配し、すっきりとしたシンプルな玄関ホール。

1F面積／73.50㎡(22.24坪) 2F面積／63.50㎡(20.72坪)
延床面積／142.00㎡(42.96坪)