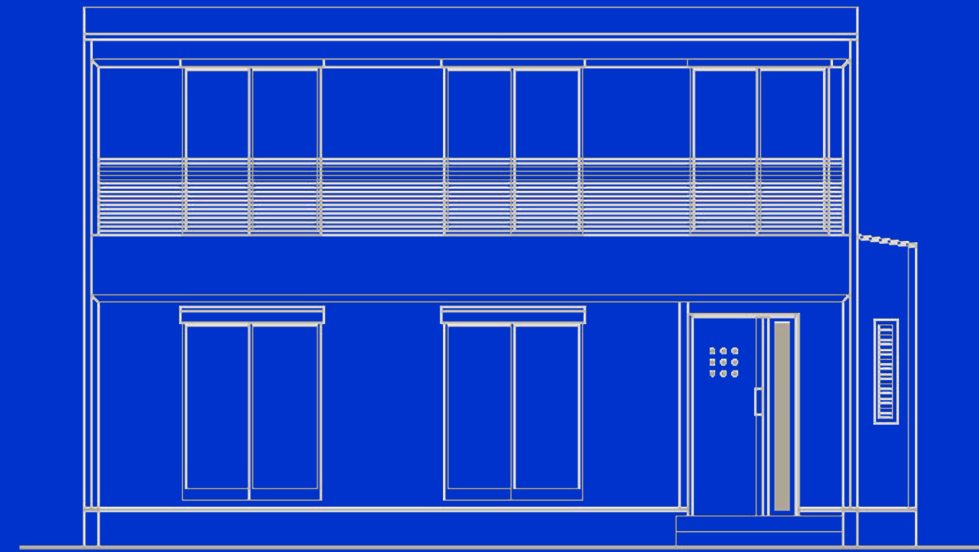


Simple is Best

～住空間と機能を追求したシンプルモダンな住まい～

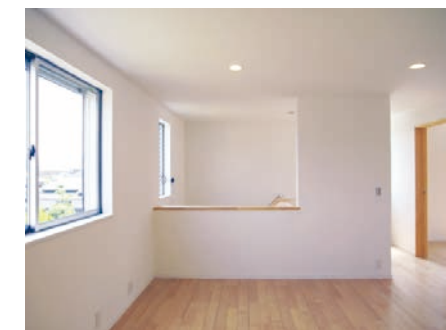


1F面積: 72.80㎡ (22.02坪) 2F面積: 72.00㎡ (21.78坪)
延床面積: 144.80㎡ (43.80坪) 施工面積: 46.80㎡ (44.40坪)



和室

通風の為に地窓とシナ合板目透かし張りの天井が、落ち着いた空間でかつ美しくモダンな和室を演出しています。



2Fホール

明るく開放的な2Fホールの大きな空間はプライバシー性の高い居心地の良いセカンドリビングとして提案。

玄関・玄関ホール

暗くなりがちな玄関ホールは、FIX一体型の玄関ドアを採用して明るさを確保。また、玄関収納を土間に続くシューズクローク内に配置して、生活感を感じさせないすっきりとした玄関ホールを実現しています。

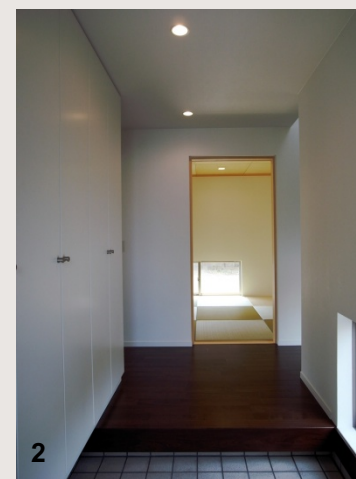
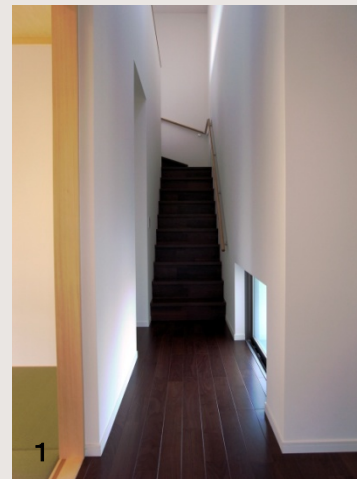
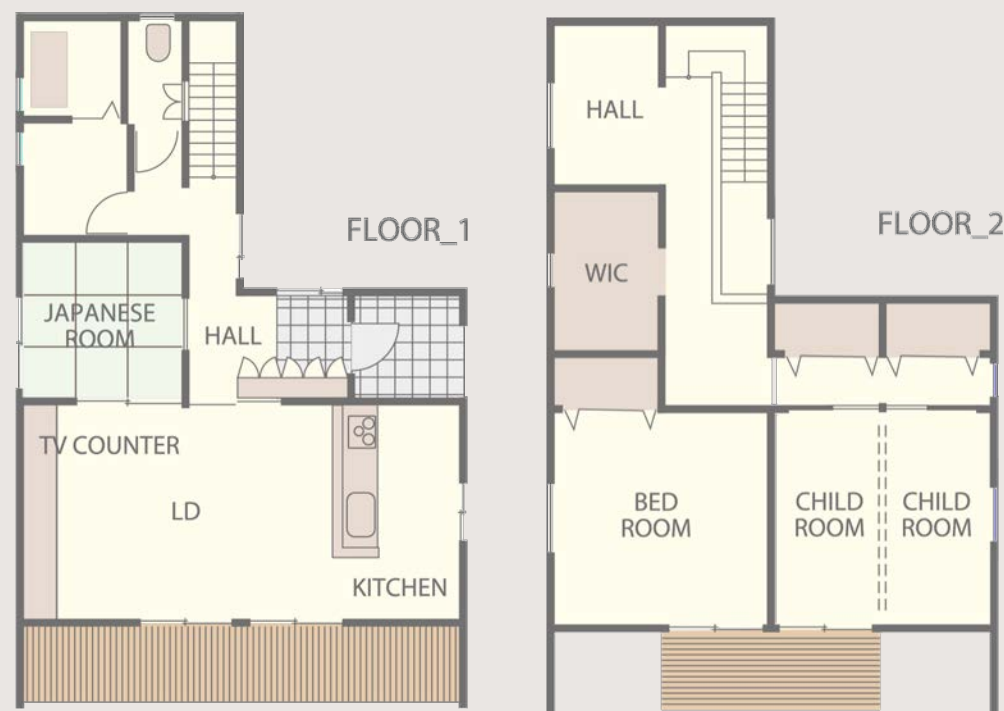
リビング・ダイニング

肌で感じ、視覚にも優しい『木の温かさ』を拡がりのある空間の中に実現。和室からリビング、ダイニング、キッチンと連続性のある間取りが生み出す空間は実際以上の拡がりを感じさせ、住む人に安らぎと解放感を与えてくれます。

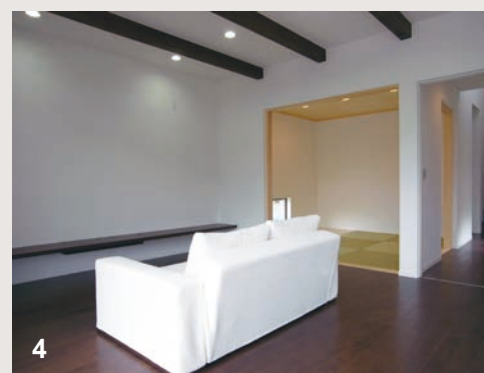


Simple is Best

際立った外観を持ちながら、奇をてらわずシンプルで美しい家。
永く住む家だからこそ、飽きのこない、住む程に愛着が湧いてくる住まいこそが「イイ家」の条件だと考えます。



■DATA		
1F	68.00㎡	(20.57坪)
2F	65.89㎡	(19.93坪)
延床面積	133.89㎡	(40.50坪)



1. 奥まった玄関ドアを開けると拡がりのある玄関ホール
2. 光と影で演出された吹抜けのある階段ホール
3. カウンターに洗面ボールを取付けた、シンプルで機能的な洗面台
4. 和室の障子を開放すると玄関ホールと連続性を持つ拡がりのあるリビング
5. 吹抜けに通じて採光と通風に配慮された2Fホール

Jupiter

ジュピター



1F面積／102.26㎡ 2F面積／87.00㎡
延床面積／189.26㎡(57.25坪) 施工面積／196.52㎡



■玄関収納
玄関土間からホールへの壁全面に配された収納は様々な用途を1ヶ所に集める機能と、収納扉を壁のデザインと捉えてシンプルで広く美しい玄関を演出しています。



■和室
2Fバルコニーからホールを通じて繋がる和室は、間仕切りを壁の中に引き込むことによって広々とした空間に。落ち着いたタミコーナーのセカンドリビングとしての機能も併せ持ちます。



■スタディー룸
父の書斎であり、子どもたちが成長する過程での学習コーナーであり、奥様の読書コーナーでもあるスタディーームは、家族の絆を一番感じさせる空間かもしれません。



■リビング
内にある安心感と外との世界との限りない一体感の絶妙なバランス。外の世界を暮らしに呼び込み、窓を通してリビングという空間が家族が安らぎながら生き生きと暮らす本当の“Living”として創出されています。



■エントランス
玄関までに至るエントランスはファジーに外からの視線を遮りながら、玄関のイメージアップと建物の外観の表情を豊かにしています。



■2Fバルコニー
アルミの格子によって外からの視線を遮った2Fバルコニーは外であり内でもある中間の領域を創出して、居心地のいいアウトリビングとして家族で過ごす時間を豊かにしてくれます。