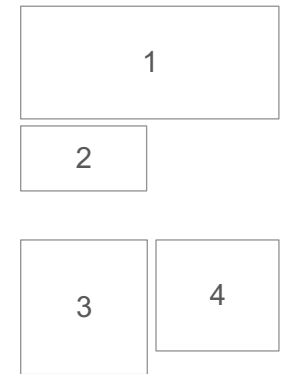


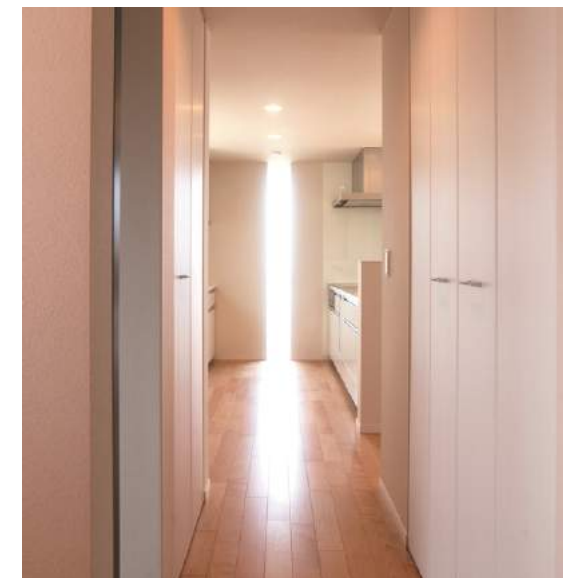
Japanese modern イマどきの和の住まい。



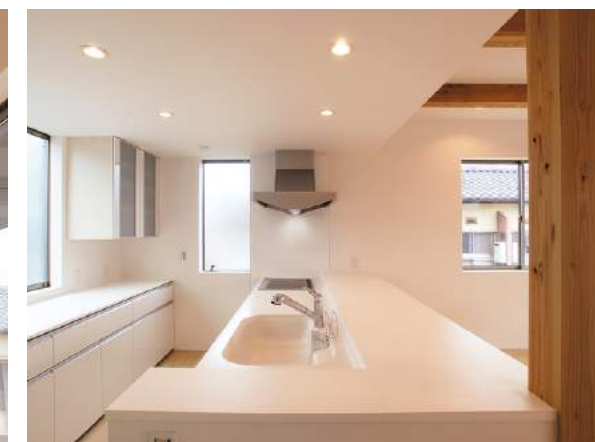
1. 2. 玄関土間から直接あがれる床の間のある和室は、リビング・ダイニングと連続する拡がり感のある間取り設計。必要な時だけ障子の建具で仕切られて機能性抜群！
3. 家事動線・通路動線に配慮することと、採光通風を確保することを実現した細部設計。
4. 和モダンのシンプルデザイン玄関引戸が印象的で住む人の感性を感じさせます。



DATA
1F面積: 115.60㎡ 2F面積: 50.00㎡ 延床面積: 165.60㎡ (50.09坪)



豊かに暮らす2世帯の住まい



1. 連続する梁を見出しにして十分な天井高を確保したリビング・ダイニングルーム。南面には大型開口サッシを採用し、対面キッチンにL型に配置して広がり間のある空間構成。

2. 造り付けの収納カウンターユニットを設え、対面キッチンユニットの前面カウンターは幅広に設定し、機能とデザイン性をアップ。

3. 親世帯のダイニング。東西に設えた開口サッシから玄関ホールの様子がうかがえる。

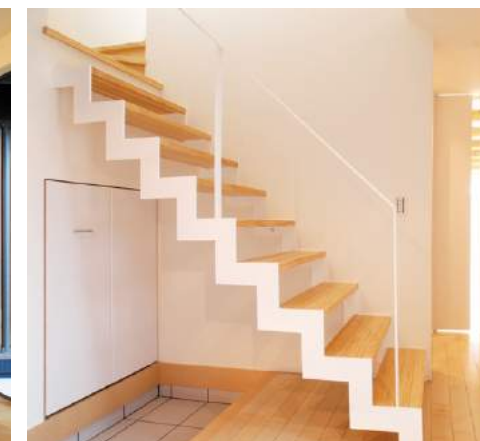


4. 階段をインテリアデザインの構成要素として設え、魅力的な玄関ホールが実現。階段下まで土間を拡げ一部を収納として活用。

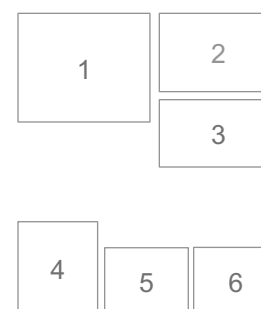
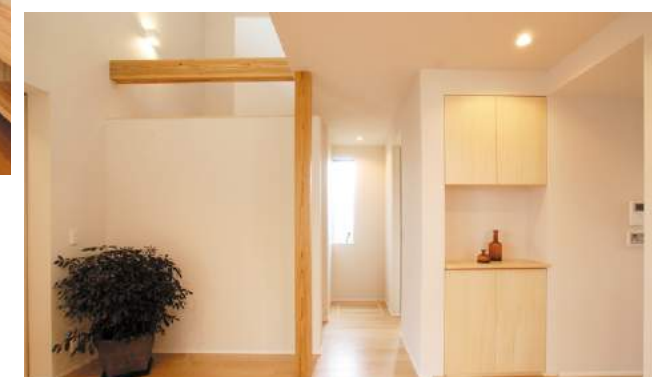
5. 玄関土間ホールとオープン階段を絡めることで、階段を通して光を取込む工夫。



DATA 1F面積:129.01㎡ 2F面積:63.17㎡ 延床面積:192.18㎡(58.13坪)



SUKIYA STYLE

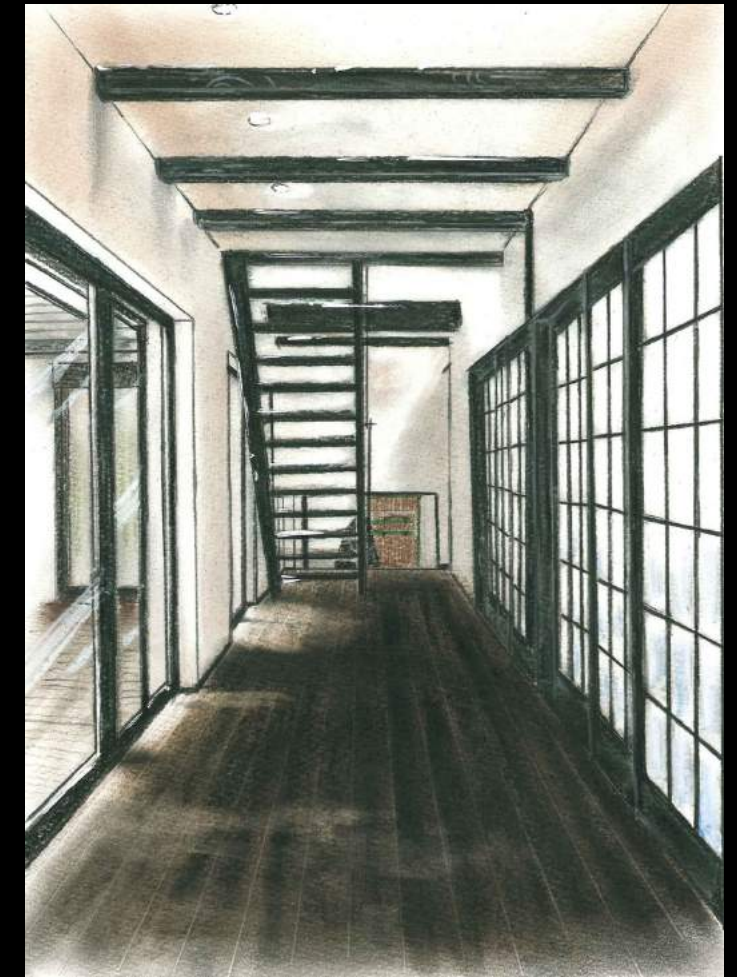


1. プレーンで広々とした空間を実現したリビング・ダイニングルーム。通風・採光にも十分に配慮された窓のチョイスと配置がクール。
2. 少しだけ腰高に設定されたカウンターに囲まれたキッチンコーナーは、ダイニング・リビングからファジーに仕切られている。
3. 2Fへの吹抜けを設えた階段ホールは、リビングルームの拡がり感と表情をかんじさせる空間として考える。
4. 和の表情を持つ玄関ホールには、土間続きのシュークロークを設えて上質空間を実現。
5. 杉無垢板張りの竿縁天井・天然絞り丸太の床柱・杉無垢の床板・タタミ床で構成されたこだわりの和室。
6. 壁全面の本棚とカウンター机を造りつけて、機能的で美しい書斎ルーム。

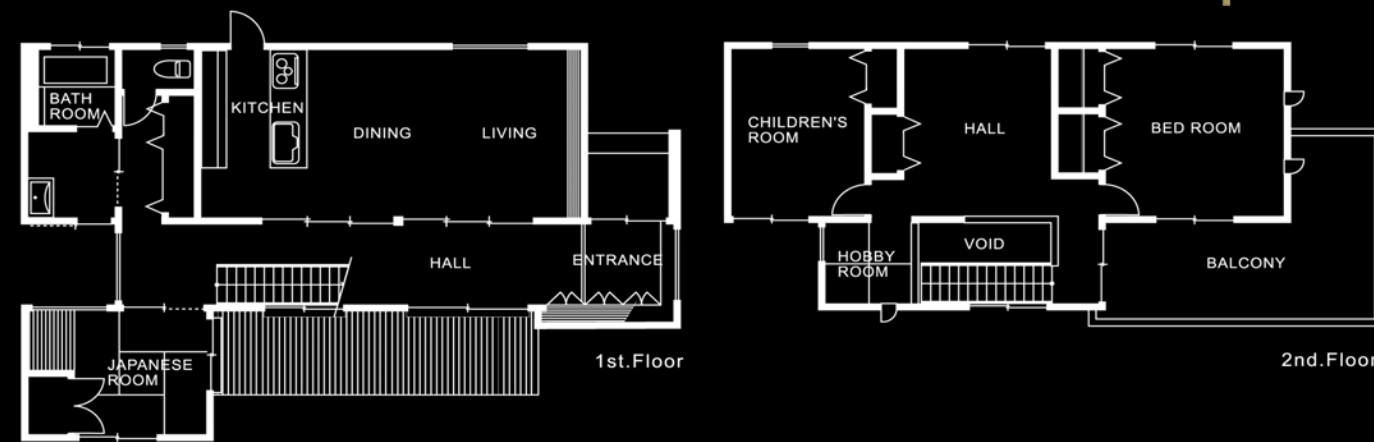


DATA 1F面積:128.25㎡ 2F面積:60.50㎡ 延床面積:188.75㎡(57.09坪)





Japanese x modern



1F面積	85.20㎡
2F面積	57.00㎡
延床面積	142.20㎡
施工面積	149.20㎡(45.13坪)



いちばんの贅沢は我が家にある。
— 家族と共に過ごす居心地のいい家づくり —



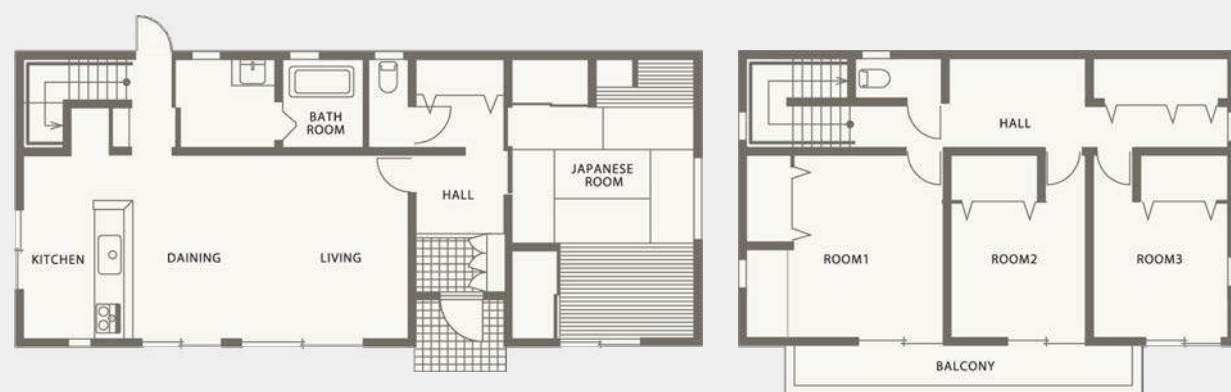
1

1. 広がりと高さを生む天井梁見出しのリビングダイニング。
2. 二間幅の広縁がしつらえられた個室としての和室。
3. 奥行きを感じさせる玄関ホール。目隠し壁の奥にはクローゼットとトイレの入口。
4. リビングから階段へつながるホールには勝手口、洗面所の入口、食品庫が配置されています。

2

3

4



DATA

1F面積: 83.8㎡ (25.35坪) 2F面積: 61.8㎡ (18.69坪) 延床面積: 145.6㎡ (44.04坪)



Japanese modern イマどきの和の住まい

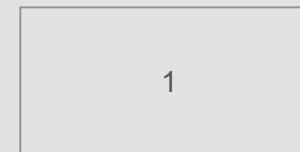


水平方向に大きく広がる深い軒先の切妻屋根。建物全体がモノトーンで構成されたシャープで凛とした佇まい。際立つ外観を持つジャパニーズ・テイストの美しい住まい。

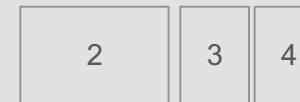


DATA

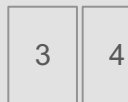
1F面積: 119.00㎡ (36坪) 2F面積: 43.00㎡ (13.01坪) 延床面積: 162.00㎡ (49.01坪)



1. リビングダイニングから死角に配置されたキッチンは、脱衣・浴室への動線ともなり、拡がり感のある空間づくりを生み出しています。



2. 簡素で上品にコーディネートされた落ち着いた空間の12畳の通し間。



3. 和室入口の障子を通した柔らかい、光と吹抜けの上部から差込む光で演出された明るい中廊下。



4. 玄関ドアを開けると壁一面の収納が配され、正面には飾棚と天井間接照明がしつらえられた玄関ホール。

